



Wasser-Info-Zentrum Eifel (W.I.Z.E.)

Wasser-Info-Zentrum Eifel
 Karl-H.-Krischer-Platz 1
 52396 Heimbach/Eifel
 Telefon: 0 24 46 / 9 11 99 0-6 (Fax -7)
 Email: info@wasser-info-zentrum-eifel.de
 Internet: www.wasser-info-zentrum-eifel.de

Barrierefrei!!



Öffnungszeiten:

Gruppen und Schulklassen täglich
 von 8.00-18.00 Uhr (nach Absprache)
 Einzelbesucher der Dauerausstellung
 Dienstag-Sonntag von 14.00-17.00 Uhr
Jeden Sonntag Führung 14.30-15.30 Uhr

Eintritt:

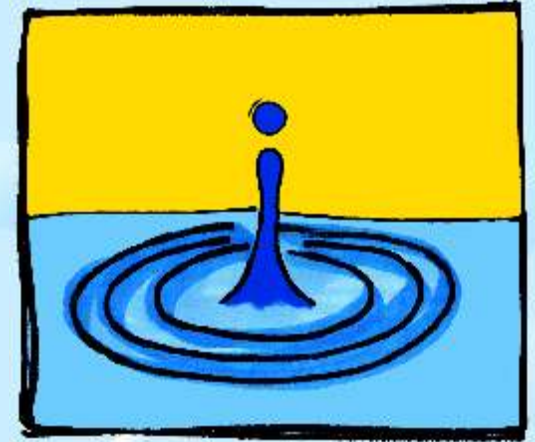
bis 6 Jahre und Förderverein frei
 bis 17 Jahre 2,00 €
 ab 18 Jahre 3,00 €, Familienkarte 6,00 €



Dieses Vorhaben wurde
 von der Europäischen
 Union kofinanziert.
 Europäischer Fonds
 für regionale Entwicklung.



WASSER



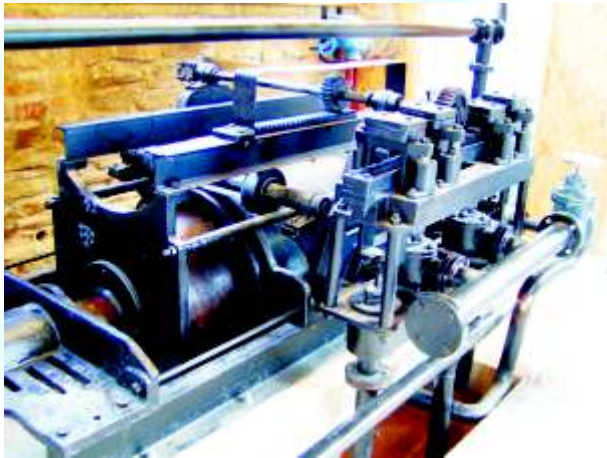
Info-Zentrum Eifel



Wasser-Info-Zentrum Eifel?

Wasser ist Leben! Nichts verdient diese Aussage mehr als die Verbindung aus Wasserstoff und Sauerstoff, die Grundlage für jedes Leben auf der Erde ist.

Die Eifel, wasserreich seit Urzeiten, wurde und wird noch heute vom Wasser geprägt und geformt. Nicht Vulkane, Faltungen oder Eiszeiten, das Wasser der Flüsse hat das Relief der Eifel gestaltet, die Täler in die einstigen Hochflächen eingetieft.



Lambach-Pumpe

Doch der Urstoff des Lebens ist in Gefahr. Immer knapper werden die Reserven, immer bedrohlicher und vielfältiger die Gifte. Deshalb ist es heute wichtiger denn je, über die Bedeutung des Wassers aufzuklären. Vor allem Schüler sollen durch fächerübergreifendes Spielen, Lernen und Verstehen zum verantwortlichen Umgang mit Wasser gebracht werden. Aber auch für die ganz Kleinen und die Großen gibt es jede Menge Informationen und Unterhaltung bei uns.

Was kann man da machen?

Natur und Umwelt

Unsere Wasserwelt in Groß-Aquarien; ein Riesenglobus; ein Minigebirge ...

Wassertechnik

Stauseen zum Selbersteuern; Strom aus Wasser auf Knopfdruck; eine Wassersäulenmaschine; ein Wasserwerk-Modell ...



Blaues Klassenzimmer

Schulklassen und andere Gruppen experimentieren mit einem faszinierenden Stoff und entdecken die Welt des Wassers in ganz neuem Licht.

Verbraucherberatung

Trinkwasser sparen, Regenwasser nutzen: Modelle, Bauanleitungen und Formulare.

Shop, Bistro, Kinderraum

Was es sonst noch so gibt: nützliche Kleinigkeiten, Karten und Bücher, Essen und Trinken.

Umland-Netzwerk

Nicht nur bei uns dreht sich alles ums Wasser, wir sind mit vielen Partnern der Region ganz nah dran: ob Staudamm-, Wasser- oder Klärwerk-Besichtigung, geführte See-, Fluss- oder Bach-Exkursionen, Themenwanderungen, Vorträge und Seminare können Sie alles bei uns buchen:

Anruf genügt

Wer steckt dahinter?

Die **Stadt Heimbach**

ist die Eigentümerin des Zentrums

und die **Karl H. Krischer-Stiftung**

ermöglicht durch ihre Förderung den Betrieb.

Der **Förderverein W.I.Z.E. e.V.**

fördert ideell und finanziell und sucht immer Wasserfreunde zum Mitmachen, Mitdenken und Mitgestalten. Interessenten sind herzlich willkommen. Die Mitgliedschaft im Förderverein bietet viele Vergünstigungen (z. B. kostenloser Eintritt in die Ausstellung), zudem erhält man auf Wunsch den Email-Newsletter und ist somit in Wassersachen immer auf dem neuesten Stand!

Und nun **Wasser marsch**



Talsperren-Modell