



Wasser-Info-Zentrum Eifel (W.I.Z.E.)

Wasser-Info-Zentrum Eifel
Karl-H.-Krischer-Platz 1

52396 Heimbach/Eifel **voor invaliden toegankelijk**

Telefon: 0 24 46 / 9 11 99 0-6 (Fax -7)

Email: info@wasser-info-zentrum-eifel.de

Internet: www.wasser-info-zentrum-eifel.de



Het hele jaar geopend:

Rondleidingen en groepsprogramma's
zijn dagelijks via boeking mogelijk

Bezoekers de expositie

Dinsdag-zondag van 14.00-17.00uur

Zondags rondleiding om 14.30uur

Entree

Tot 6 jaar en leden van de steunvereniging
betalen geen entree

Tot 17 jaar 2,00 €

Vanaf 18 jaar 3,00 €, Familiekaart 6,00 €

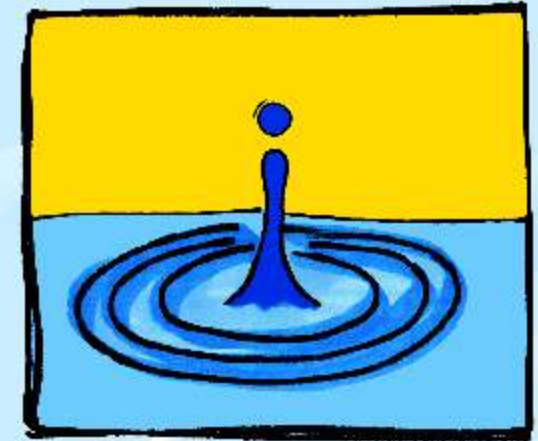


Dieses Vorhaben wurde
von der Europäischen
Union kofinanziert.
Europäischer Fonds
für regionale Entwicklung.



So finden Sie uns:
Wasser-Info-Zentrum Eifel
Karl-H.-Krischer-Platz 1

WASSER



Info-Zentrum Eifel

Nationalparkstadt



Heimbach

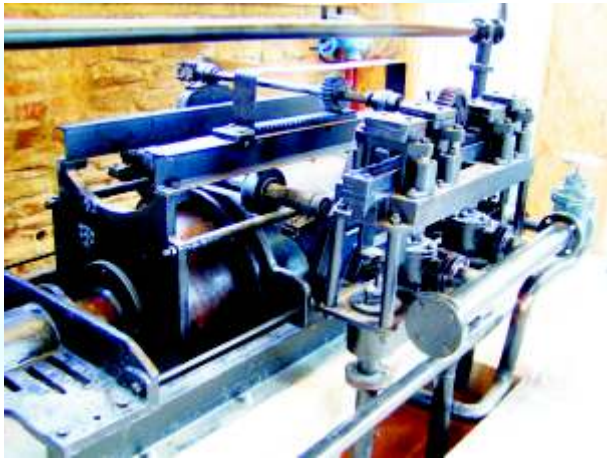
Nationalpark
Eifel



Wasser-Info-Zentrum Eifel?

Water is leven! Niets verdient deze uitspraak meer dan deze verbinding uit waterstof en zuurstof, die de basis voor elk leven is.

De Eifel, sinds oertijden rijk aan water, werd en wordt nog steeds gekenmerkt en gevormd door water. Niet door vulkanen, bodembewegingen of ijstijden maar wel de beken en rivieren hebben het reliëf van de Eifel gevormd en valleien in de hoogvlakte gesneden.



De pomp Lambach

Maar de belangrijkste stof voor „leven“ is bedreigd. De reserves worden altijd maar kleiner en de giftstoffen talrijker. Daarom is het belangrijker dan ooit, zich te informeren over het belang van zuiver water.

Vooraf scholieren zullen door spelen, leren en begrijpen tot een goed waterbeheer aangezet moeten worden. Maar ook voor de allerkleinsten en volwassenen hebben wij een hoop informatie beschikbaar, met mogelijkheden tot ontspanning.

Wat kan men er doen?

Natuur en milieu

Onze waterwereld in grote aquaria; een reusachtige globus; een minigebirgje...

• Watertechniek

Stuwmeer-maquette om zelf te bedienen; stroom uit water, te bedienen met een druk op de knop; een waterzuilenmachine; een model van een waterkrachtcentrale...

• Blauw klaslokaal

Schoolklassen en andere groepen kunnen experimenteren met een fascinerende materie en ontdekken de wereld van het water.

• Consumenten informatie

Bezuinigen op drinkwater, benutten van regenwater; modellen, bouwhandleidingen en formulieren.

• Folders en brochures

Helemaal niet overbodig, informeren ze over wat men verder nog allemaal in de Eifel kan doen en zien.

• Netwerk

Niet alleen bij ons draait alles om water. Met ons zijn er nog veel partners uit de regio heel dicht bij betrokken. Bezichtiging van stuwdam, waterkrachtcentrale of afvalwater zuiveringsinstallatie, tevens excursies met gids naar stuwmeer, rivier of beek, thematische wandelingen, voordrachten en seminars. Alles is bij ons te boeken:

Een telefoontje is voldoende



Wie steekt hierachter?

De stad Heimbach

is eigenaar van het centrum

en de Karl H. Krischer-Stiftung

maakt dit dankzij haar steun mogelijk.

De **steunvereniging W.I.Z.E. e.V.** steunt geheel belangeloos financieel het W.I.Z.E. Zij zoeken steeds naar watervrienden om mee te doen, mee te denken en mee vorm te geven. Belangstellenden zijn hartelijk welkom.

Het lidmaatschap in deze vereniging bergt vele voordelen (b.v.: vrije toegang in het centrum), en men krijgt, op wens, de Email-Newsletter en is zo altijd op de hoogte wat het thema water betreft.

En nu...

laat het water maar stromen



Stuwmeer-maquette